

Leica GeoMoS Scanning

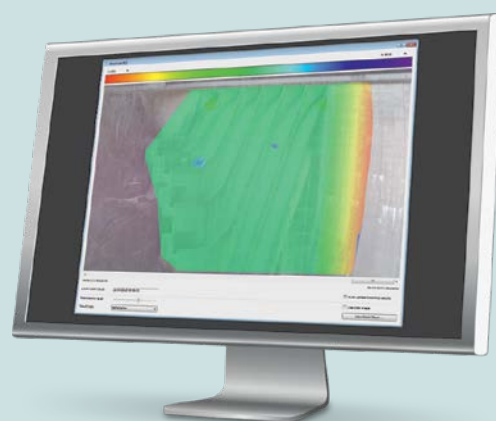
Controllo assoluto delle deformazioni

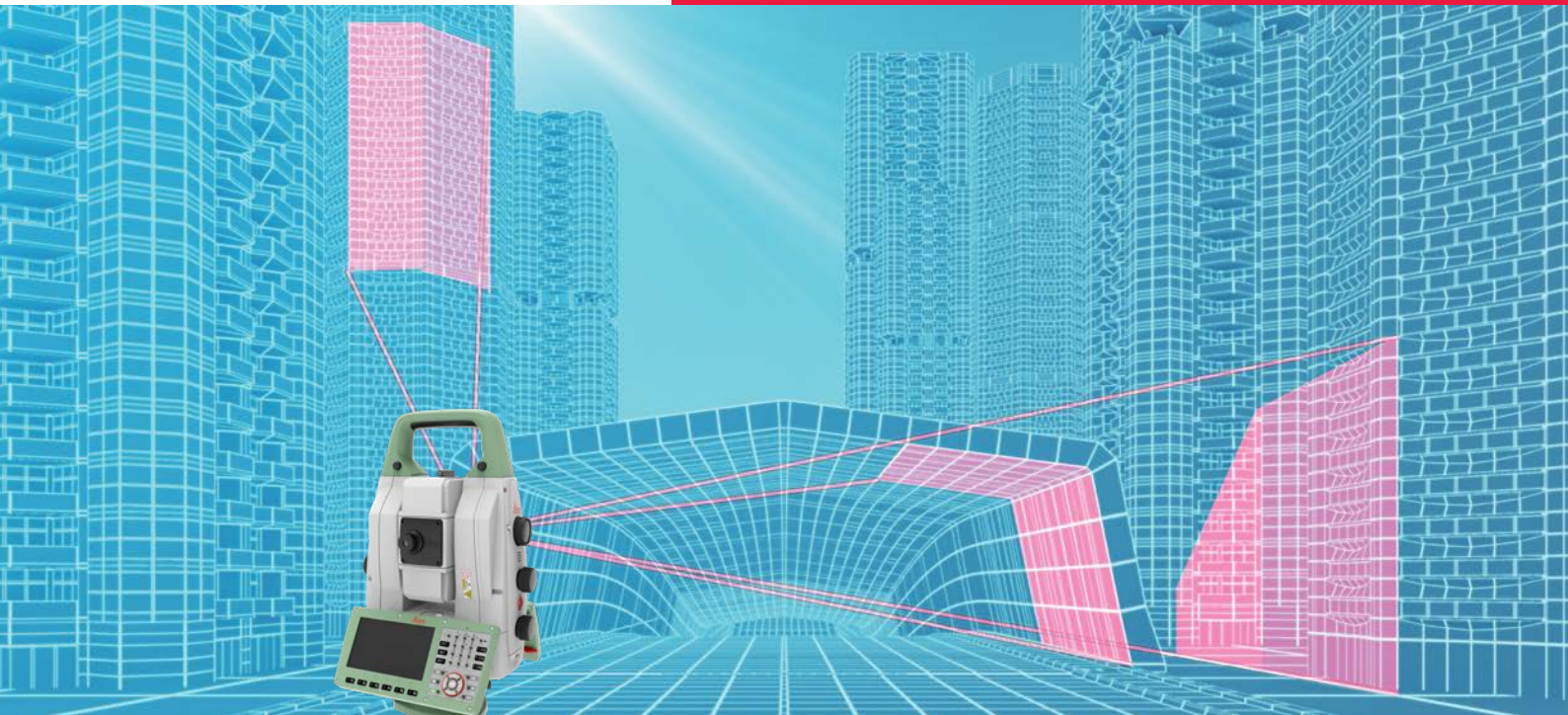
Monitoring
Solutions



Leica GeoMoS modulo di scansione automatica con tecnologia n.Vec; un passo avanti nel monitoraggio delle deformazioni.

- Prima soluzione di scansione automatica in un sistema di monitoraggio integrato
- Nuova n.Vec Technology garantisce elaborazione automatica della nuvola di punti per ottenere informazioni real-time sulla deformazione
- Monitoraggio di superfici altamente dettagliato ed ampia area di copertura
- Laser scanning e misura su prisma per una maggiore accuratezza, interpretazione veloce dei dati e scelte semplici
- Visualizzazione 3D potente e tracciabilità storica delle deformazioni delle aree scansionate
- Nuvole di punti combinate con immagini ad alta risoluzione
- Controllo automatico delle soglie di tolleranza all'interno dell'area di scansione e allertamento automatico via e-mail e/o SMS





GeoMoS Scanning - Leggi tra le righe

Le Leica Nova MultiStation e GeoMoS: soluzione all'avanguardia nel monitoraggio delle deformazioni

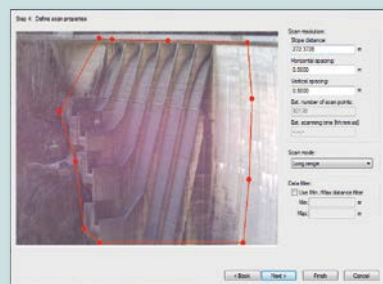
Scansione automatica delle deformazioni

Leica Geosystems crea un altro capitolo nella sua lunga storia d'innovazione presentando la più avanzata soluzione di monitoraggio delle deformazioni! Per la prima volta, Leica GeoMoS migliora i metodi di monitoraggio tradizionali con l'introduzione della scansione di superficie. Che si tratti di un ponte, un tetto, un edificio o una struttura naturale - la soluzione di scansione real-time di Leica GeoMoS controlla qualunque deformazione in modo che nessun movimento passi inosservato.



Efficiente workflow grazie alla nuova n.Vec Technology

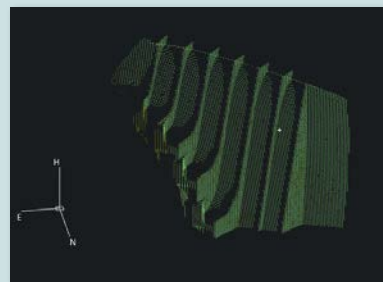
La procedura guidata Leica GeoMoS Scan garantisce la creazione di una area di scansione in modo rapido e assistito da immagine sia che la si imposti manualmente o in modo predefinito. Può essere anche definita tra prismi o dove non è possibile installarli (strade, facciate, monumenti, costruzioni inaccessibili, ecc.). Leica GeoMoS n.Vec Technology consente l'analisi automatica delle deformazioni. Definita l'area di scansione, questa può essere aggiunta ai cicli automatici, assicurando rapida integrazione con i Progetti e semplice inizio per i nuovi utenti.



Visualizzazione 3D delle nuvole di deformazione

La tecnologia Leica GeoMoS Scanning visualizza tutti i risultati delle nuvole di deformazione con codici colore all'interno di un viewer 3D panoramico. Immagini ad alta risoluzione e tracciabilità storica assicurano chiara interpretazione delle informazioni.

Leica GeoMoS Scanning insieme alle Leica Nova MultiStation sono stati progettati per assolvere a qualunque obiettivo di monitoraggio.



Le illustrazioni, le descrizioni e le specifiche tecniche non sono vincolanti. Tutti i diritti sono riservati. Stampato in Svizzera. Copyright Leica Geosystems AG, Heerbrugg, Svizzera, 2013. 808768it - 12.17